

CONFIGURACIÓN ZONA PRIVADA DE FARMACIAS Y PARAFARMACIAS

ÍNDICE

1 – Entrada al site	2
2 – Configuración de la pantalla inicial	4
2.1 – Banco de imágenes	5
2.2 – Inclusión/Modificación de una imagen	6
3 – Datos de la farmacia	7
4 – Ubicación de la farmacia	8
5 – Productos disponibles de la farmacia	9
6 – Cambiar contraseña	11

1 – Entrada al site:

Accedemos al site, pulsando en el enlace situado en la parte inferior derecha de la página web que pone **“zona privada”**:



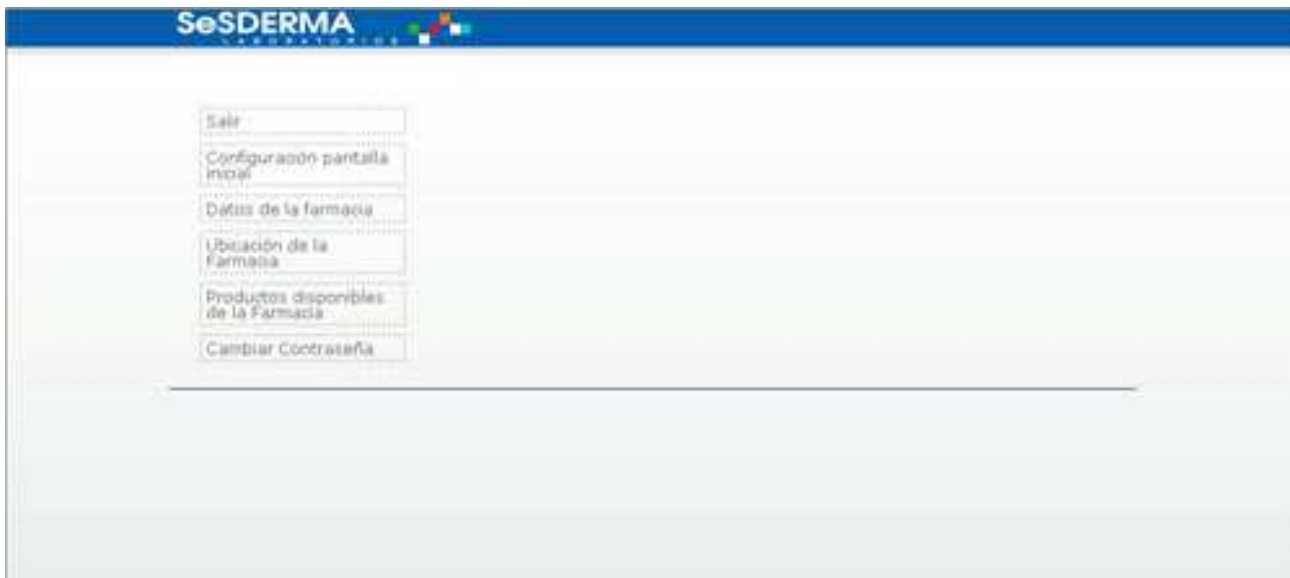
Situación del enlace de zona privada

Al pulsar accederemos a la pantalla siguiente:

A screenshot of the login page for 'SeSDERMA'. The page has a blue header with the 'SeSDERMA' logo. Below the header, there is a login form with two input fields: 'Usuario' and 'Contraseña'. Below these fields is a button labeled 'Enviar'.

Pantalla de entrada al site de configuración

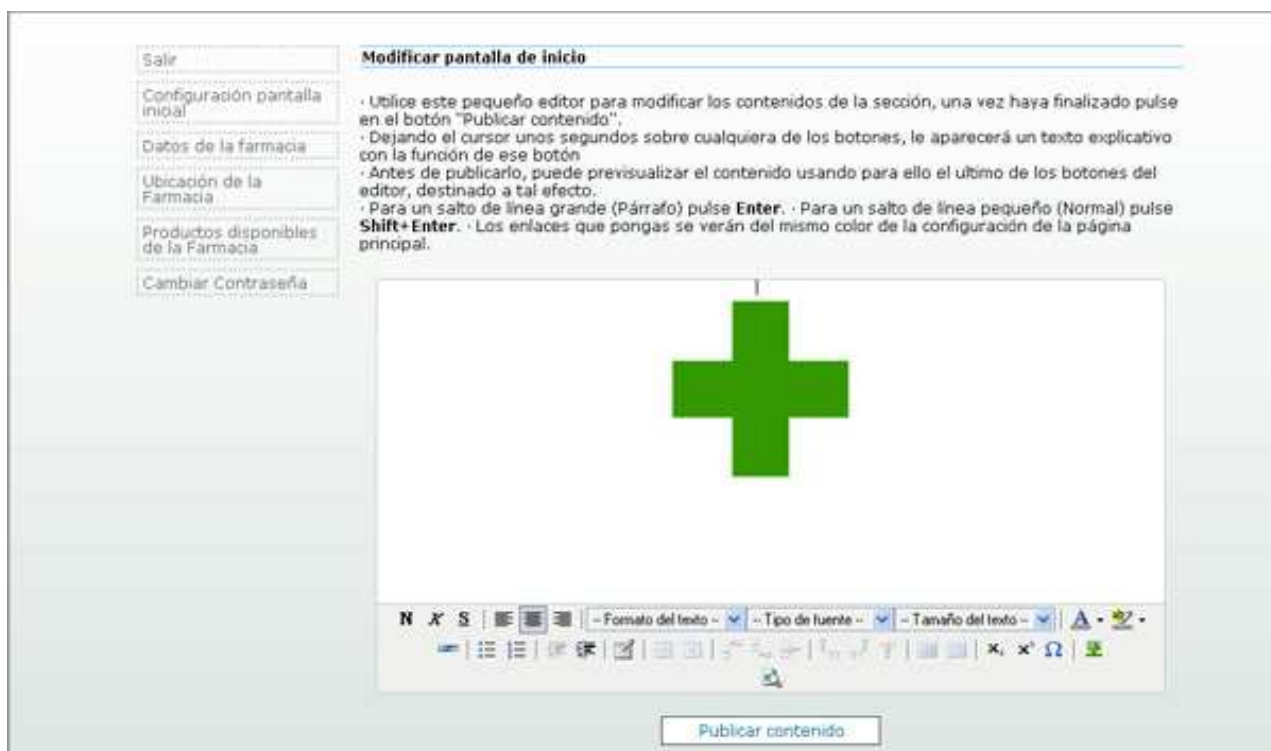
Introduciremos aquí el nombre de usuario y contraseña que se nos ha facilitado, una vez dentro, en el menú de la izquierda podemos entrar a la configuración de cualquiera de los puntos que se describen



Menú de selección de opción

2 – Configuración de la pantalla inicial

Se maneja de forma muy similar a un documento en un procesador de textos habitual (Word). Podemos escoger el tipo de letra, alineación, colores de letra y de fondo, así como crear listas y símbolos y añadir imágenes.



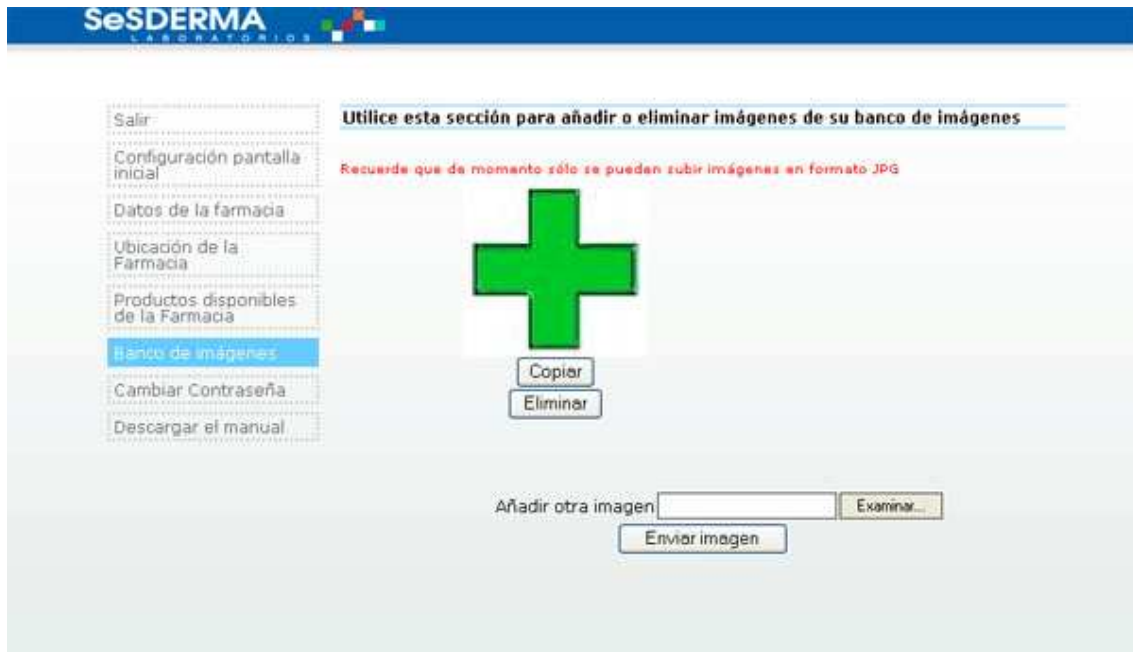
Pantalla de configuración de la pantalla inicial

En la parte de abajo en el centro se sitúa un botón y pulsando sobre él tendremos una previsualización del contenido de nuestro sitio, una vez hayamos finalizado con nuestros cambios, pulsaremos el botón “Publicar contenido” para que estos cambios queden guardados. Desde este momento nuestro mini-site en sesderma ya mostrará los nuevos datos.

Manteniendo el cursor encima de cualquiera de los botones durante unos segundos nos aparecerá una breve descripción de la acción que desarrolla cada botón

2.1 – Inclusión/Modificación de una imagen en su banco de imágenes

Usted dispone de una zona donde puede subir las imágenes que posteriormente utilizará en la configuración de su pantalla de presentación.




Pantalla de selección/eliminación de imágenes de su banco de imágenes

Para añadir una imagen en su banco de imágenes, selecciónela pulsando en el botón "Examinar". Posteriormente en "Enviar imagen" y su imagen aparecerá en pantalla. Si desea eliminar alguna imagen del banco, pulse en el botón "Eliminar" situado debajo de ella.

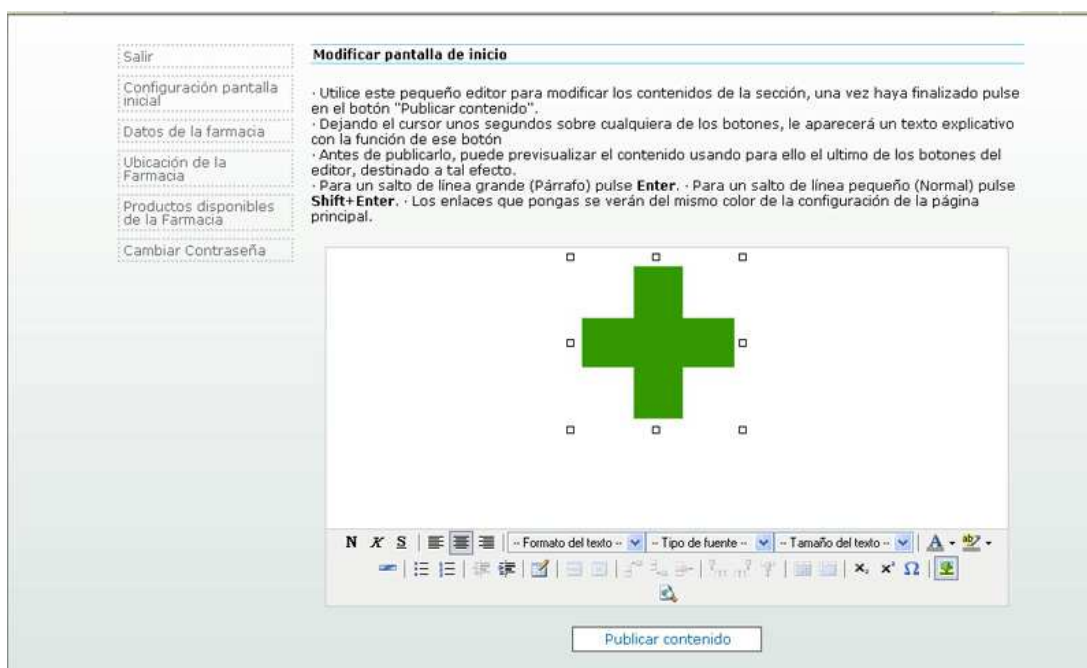
Una vez tenga las imágenes que necesita, puede pulsar en el botón "Copiar" para después "Pegar" en el apartado Ruta de las propiedades de la imagen, explicado en el apartado siguiente.

2.2 – Inclusión/Modificación de una imagen en la página web

Para incluir una imagen nueva en la página web, basta con pulsar el icono de imagen situado en la parte inferior izquierda del menú de botones:  al pulsarlo se abrirá una ventana en la cual introduciremos la ruta de nuestra imagen, tamaño (en píxeles), descripción, alineación y demás.

Puede utilizar aquí las imágenes incluidas en su banco de imágenes visto en el apartado anterior, para ello simplemente tendrá que pegar aquí la dirección que copió del apartado anterior.

Una vez incluida una imagen, para modificarla basta con seleccionarla (pulsando sobre ella) y después pulsar el icono de imagen anterior. Observar como al seleccionar la imagen, ésta, aparece bordeada por unos cuadraditos, y el icono de imagen aparece con un fondo diferente para indicar que al pulsar sobre él se accederá a modificar la imagen, en lugar de incluir una nueva.



Observe el cambio de fondo en el icono de la imagen y la propia imagen seleccionada



Menú emergente al pulsar sobre el icono imagen

3 – Datos de la farmacia

Desde esta zona, mediante un sencillo formulario podemos modificar los datos de la farmacia. Los datos quedarán guardados una vez se pulse el botón “Guardar datos” situado en la parte inferior de la pantalla.

SeSDERMA

Utilice esta sección para modificar los datos de la farmacia

Salir

Configuración pantalla inicial

Datos de la farmacia

Ubicación de la Farmacia

Productos disponibles de la Farmacia

Cambiar Contraseña

NIF de la farmacia: 22825090Z

Nombre de la farmacia: Farmacia Meca4

Dirección: C/Perodista Azzati, 5, 5B

Localidad: Valencia

CP: 46002

Provincia: Valencia/Valencia

Teléfono de contacto: 989555555

e-mail de contacto: alejo.mestre@meca4.com

Longitud: 0.000000

Latitud: 0.000000

Usuario: 123456789Z

Password: *****

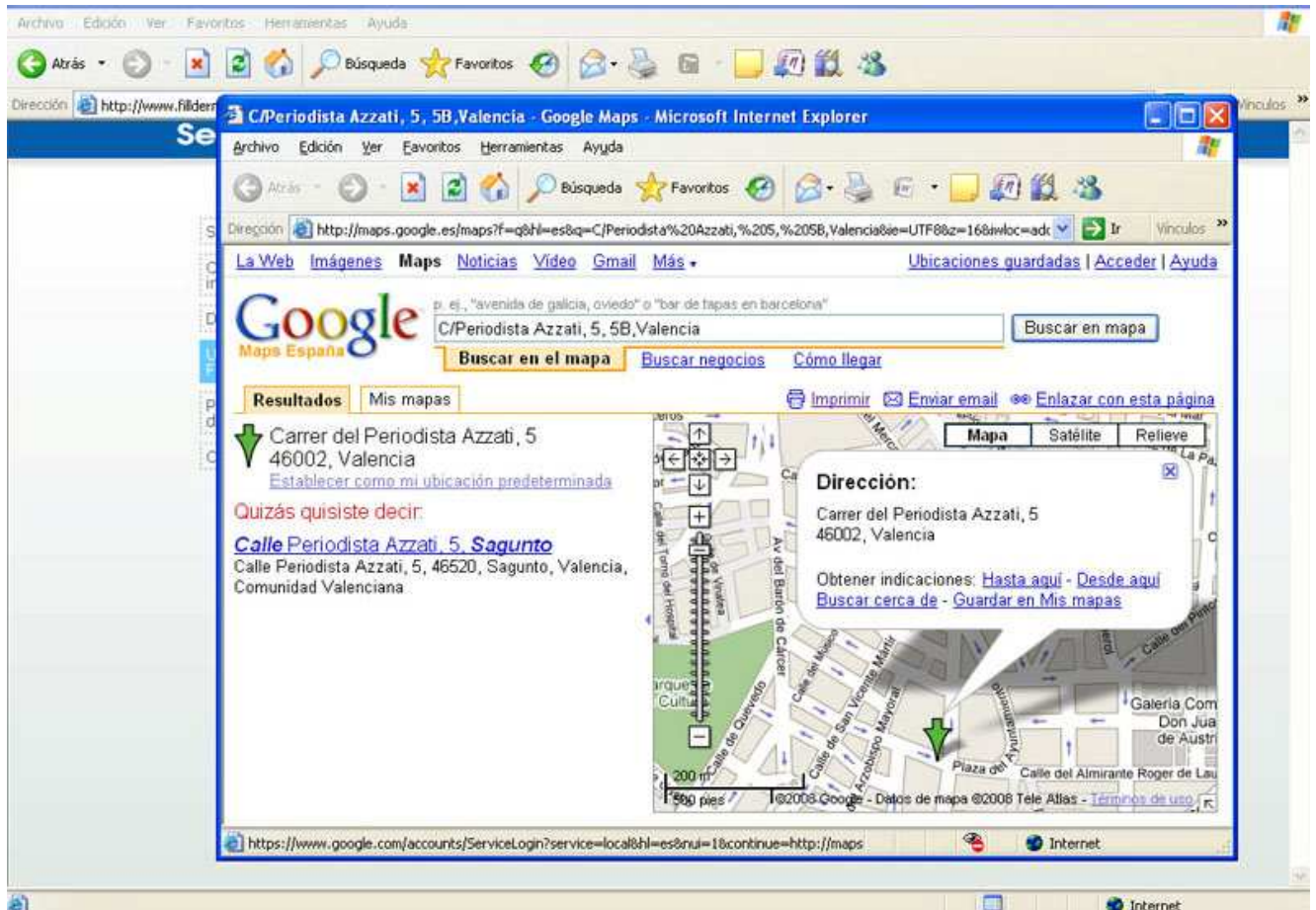
Guardar datos

Pantalla de configuración de los datos de la farmacia

Preste atención a los datos de dirección, código postal y dirección de e-mail de contacto, pues son los que el sistema utilizará para la gestión de sus pedidos. Es muy importante que estén correctamente configurados para lo cual, una vez los haya actualizado, vaya a la sección siguiente para ver si el mapa muestra su ubicación con corrección.

4 – Ubicación de la farmacia

Cuando pulse este botón se abrirá una nueva ventana en la cual aparecerá un mapa y una señal en el punto donde el sistema “entiende” que se sitúa su farmacia. Si usted observa que esta ubicación no es correcta, acuda al punto anterior y modifique los datos de su dirección, provincia y código postal hasta que el mapa se muestre correctamente.



Observe la pantalla que aparece superpuesta, con el mapa y la ubicación de nuestra farmacia

5 – Productos disponibles de la farmacia

Aquí dentro aparece una lista completa de todos los productos disponibles de Sesderma, usted debe marcar aquellos productos que dispone en stock de forma que aparezcan visibles al público que visite su mini-site.

Producto	Marque
ABRADERMOL CREMA MICRODERMOABRASION	<input type="checkbox"/>
ACGLICOLIC 20 AMPOLLAS 5 UNDS	<input type="checkbox"/>
ACGLICOLIC 20 CREMA GEL HTE 50ML	<input checked="" type="checkbox"/>
ACGLICOLIC 20 CREMA HIDRATANTE 50ML	<input checked="" type="checkbox"/>
ACGLICOLIC 20 CREMA NUTRITIVA 50ML	<input type="checkbox"/>
ACGLICOLIC 20 GEL HIDRATANTE 50ML	<input type="checkbox"/>
ACGLICOLIC AMPOLLAS 10 UNIDADES	<input type="checkbox"/>
ACGLICOLIC CLASSIC AMPOLLAS FORTE 5 UNIDADES	<input type="checkbox"/>
ACGLICOLIC CLASSIC CREMA GEL FORTE 50ML	<input type="checkbox"/>
ACGLICOLIC CLASSIC CREMA HIDRATANTE SPF 15	<input type="checkbox"/>
ACGLICOLIC CLASSIC CREMA NUTRITIVA 50ML	<input checked="" type="checkbox"/>
ACGLICOLIC CLASSIC GEL HIDRATANTE 50ML	<input checked="" type="checkbox"/>
ACGLICOLIC CLASSIC LECHE CORPORAL	<input type="checkbox"/>
ACGLICOLIC CLASSIC LECHE LIMPIADORA	<input checked="" type="checkbox"/>
ACGLICOLIC S GEL HIDRATANTE	<input type="checkbox"/>
ACGLICOLIC S TOALLITAS TRATANTES	<input type="checkbox"/>
acnises cápsulas	<input type="checkbox"/>
APOSKIN EMULSION FACIAL	<input type="checkbox"/>
AQUA GLICOLIC ESPUMA DE AFEITAR	<input type="checkbox"/>
ASCISES LOCION FACIAL ANTIJARRUGAS 50 ML	<input type="checkbox"/>
ATOPISES BAÑO HIDRATANTE	<input type="checkbox"/>

Marque

Pág: 1 [2](#) [3](#) [4](#) [5](#) [6](#) [7](#) [8](#) [9](#) [10](#)

Listado de productos desde el administrador

Observe que los productos aparecen listados alfabéticamente y en la parte inferior de la pantalla usted dispone de una numeración para poder moverse por las diferentes páginas del catálogo.

En la parte derecha de cada producto aparece una casilla, que debe estar marcada en el caso de que su farmacia disponga de ese producto en stock, y desmarcada en caso contrario. Una vez usted haya marcado sus productos y antes de pasar a la página siguiente, **pulse el botón “Marque” para confirmar**, el sistema le mostrará un mensaje advirtiéndole que se han actualizado los productos automáticamente.



Ejemplo de cómo se mostrarán los productos marcados en la página web pública

6 – Cambiar contraseña

Por defecto a usted se le facilitó una contraseña, es conveniente que la cambie por alguna que le resulte más fácil de recordar. Entrando a esta pantalla puede hacerlo, el sistema le pedirá la contraseña anterior, y dos veces la contraseña nueva (para evitar equivocaciones tecleando).

SeSDERMA
LABORATORIOS

Salir
Configuración pantalla inicial
Datos de la farmacia
Ubicación de la Farmacia
Productos disponibles de la Farmacia
Cambiar Contraseña

Cambiar contraseña

Desde aquí puede cambiar la contraseña de acceso.

Contraseña actual

Nueva contraseña

Verificar nueva contraseña

Enviar

Pantalla de cambio de contraseña

También puede cambiar su contraseña desde el apartado **“Datos de la farmacia”**, visto en el punto 3 de este documento

Usted puede cambiar su contraseña tantas veces como desee.